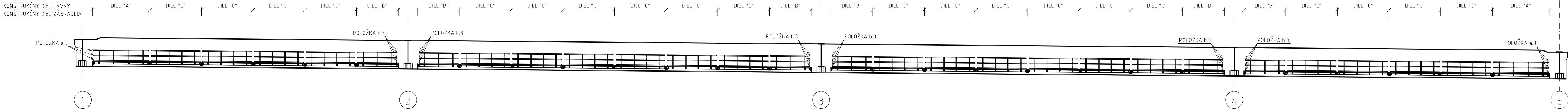
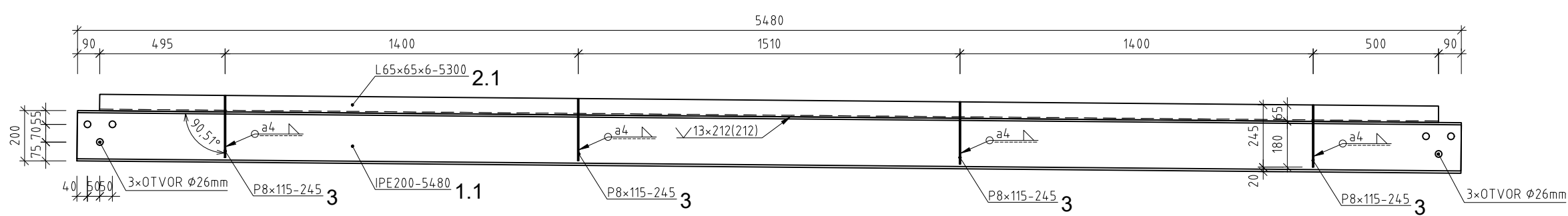


NOSNÍK REVÍZNEJ LÁVKY A ZÁBRADLIE REVÍZNEJ LÁVKY

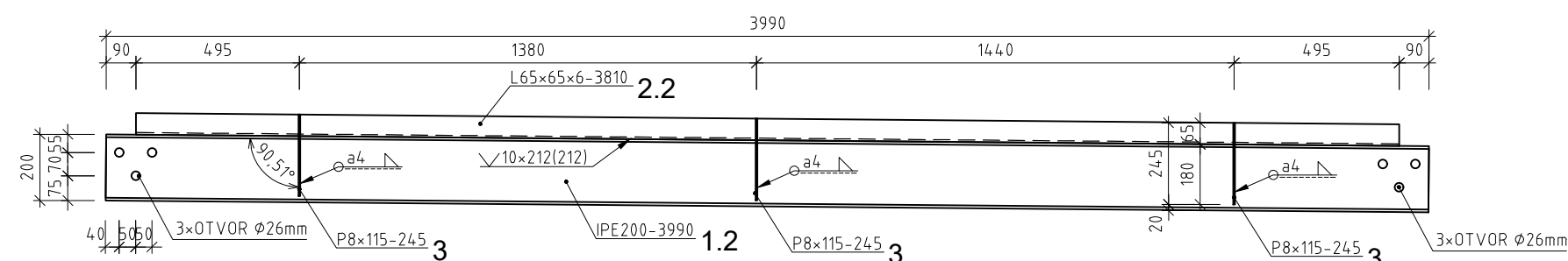
POHĽAD NA REVÍZNU LÁVKU
M 1:200



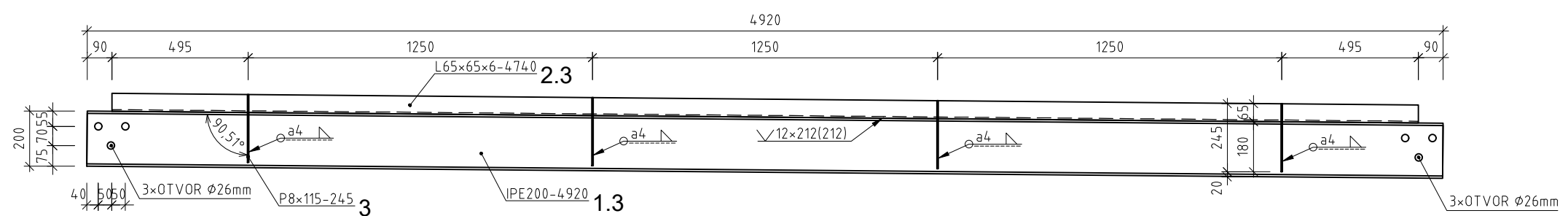
NOSNÍK REVÍZNEJ LÁVKY-TYP "A1"
M 1:20



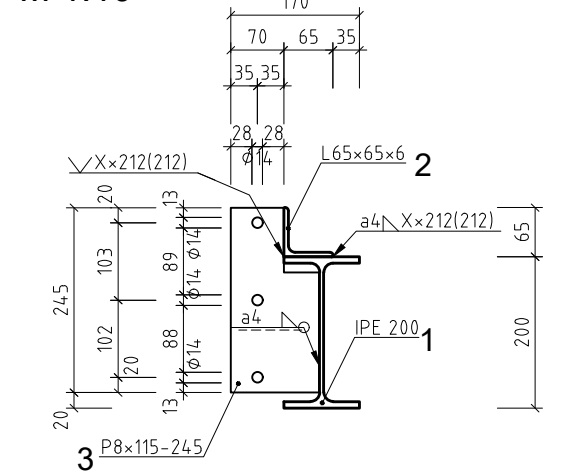
NOSNÍK REVÍZNEJ LÁVKY-TYP "B1"
M 1:20



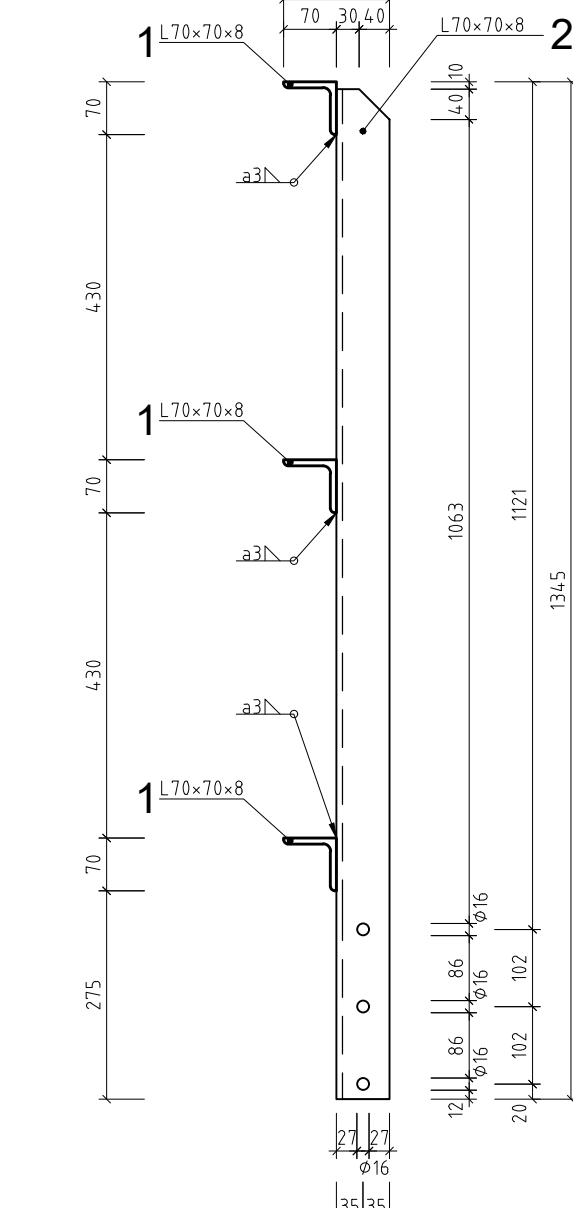
NOSNÍK REVÍZNEJ LÁVKY-TYP "C1"
M 1:20



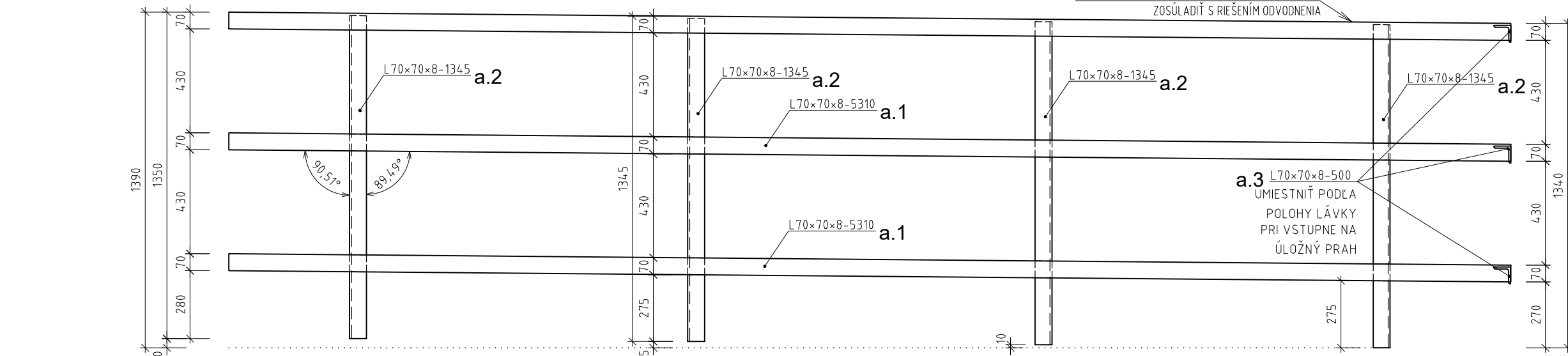
PRIEČNY REZ NOSNÍKOM
REVÍZNEJ LÁVKY
M 1:10



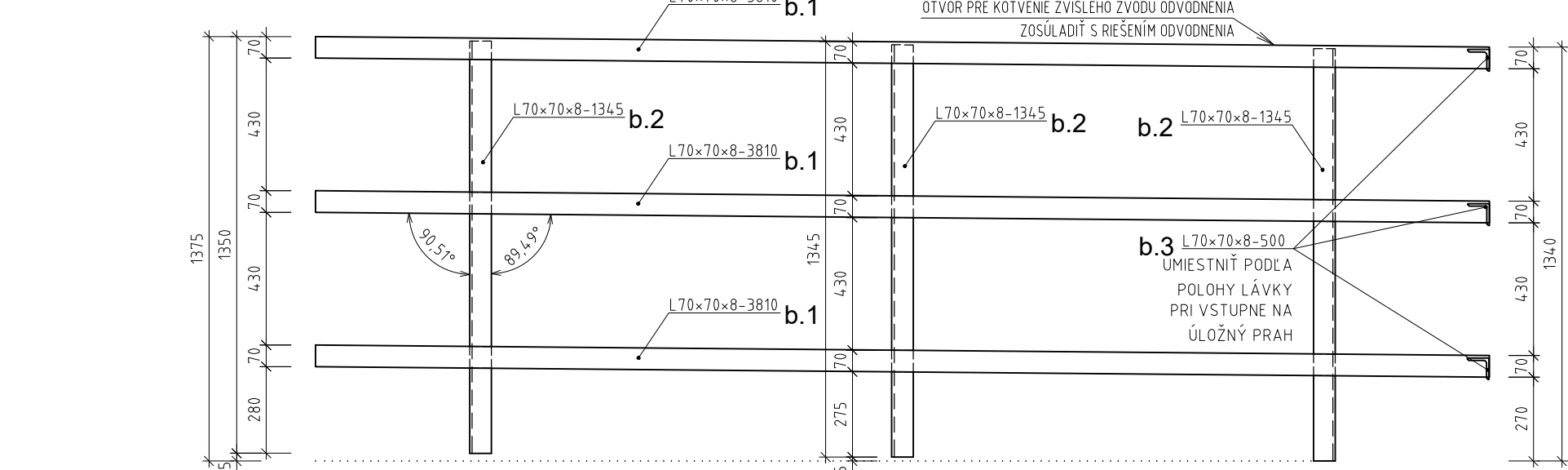
PRIEČNY REZ ZÁBRADLÍM
M 1:10



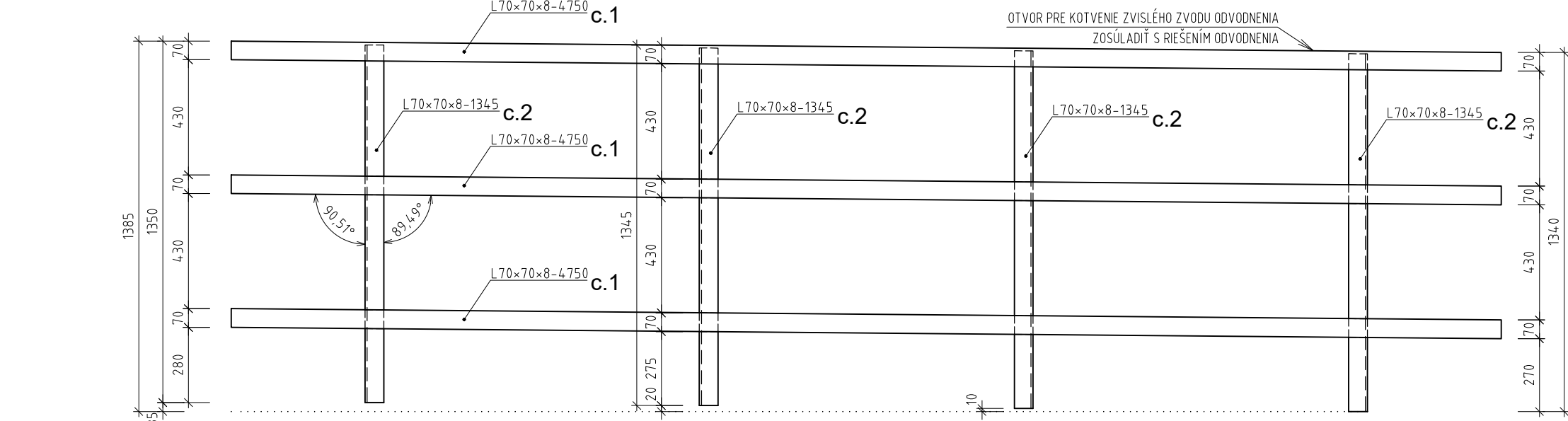
ZÁBRADLIE
TYP "A1"
M 1:20



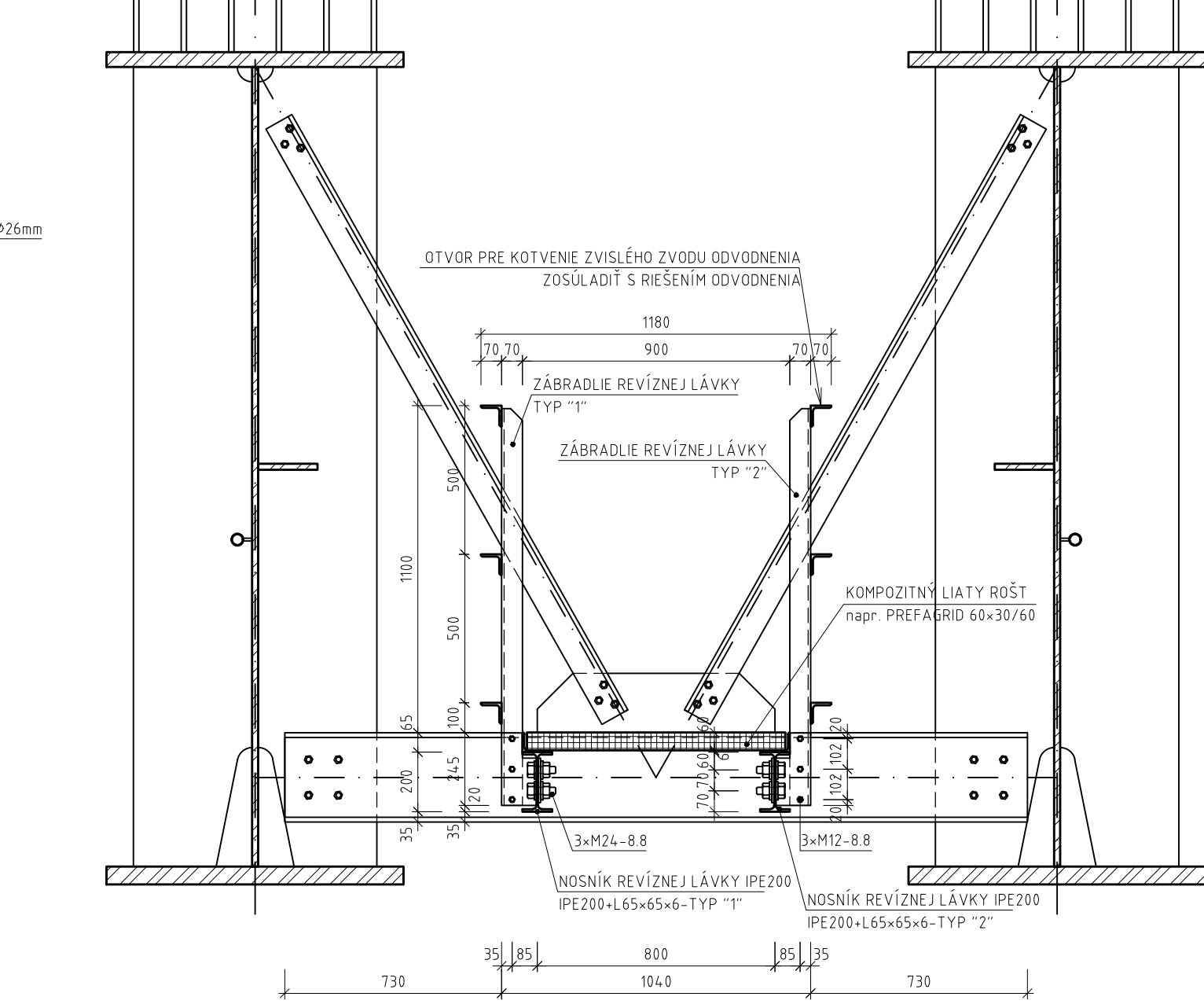
ZÁBRADLIE
TYP "B1"
M 1:20



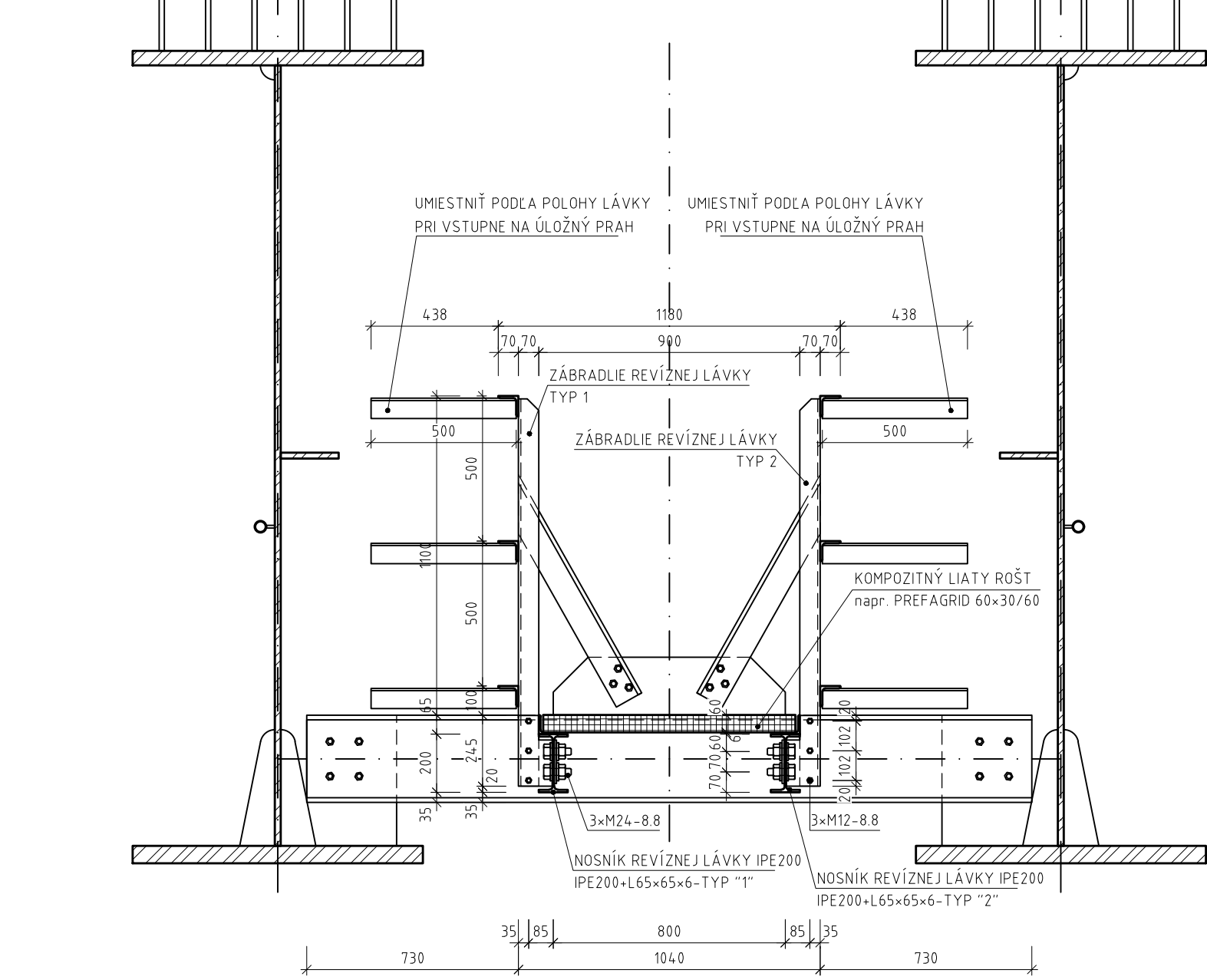
ZÁBRADLIE
TYP "C1"
M 1:20



PRIEČNY REZ REVÍZNOU LÁVKOU
M 1:20



PRIEČNY REZ DIEL "A" A "B" PRI VSTUPE NA ÚLOŽNÝ PRAH OPORY A PILIERA
M 1:20



VÝKAZ MATERIÁLU ZÁBRADLIA REVÍZNEJ LÁVKY:

| OZNAČENIE TYPU ZÁBRADLIA | POL. | PRIEREZ [mm] | POČET ks | DĹŽKA | | HMOTNOSŤ | | PLOCHA | | MATERIÁL |
|---|-----------------------------------|------------------|-------------|------------|---------------|-------------|----------------|-------------|----------------|----------|
| | | | | 1ks [m] | CELKOM [m] | 1bm [kg] | CELKOM [kg] | 1bm [m2] | CELKOM [m2] | |
| TYP "A" 4ks DĹŽKA 5,31m | a.1 | L70x70x8 | 3 | 5,310 | 15,930 | 8,370 | 133,334 | 0,272 | 4,333 | S355J2 |
| | a.2 | L70x70x8 | 4 | 1,345 | 5,380 | 8,370 | 45,031 | 0,272 | 1,463 | S355J2 |
| | a.3 | L70x70x8 | 3 | 0,500 | 1,500 | 8,370 | 12,555 | 0,272 | 0,408 | S355J2 |
| | 4 | SKRUTKA M12 | 12 | | | 6,31/100ks | 0,757 | | | 8.8 |
| | 4 | MATICA M12 | 12 | | | 1,7/100ks | 0,204 | | | 8.8 |
| TYP "B" 12ks DĹŽKA 3,81m | 4 | PODLOŽKA PRE M12 | 24 | | | 0,627/100ks | 0,150 | | | 8.8 |
| | HMOTNOSŤ 1 CELKU TYPU "A1" | | | | | [kg] | 192,031 | [m2] | 6,204 | |
| | HMOTNOSŤ 4 CELKOV TYPU "A1+A2"+3% | | | | | [t] | 0,791 | [m2] | 24,817 | |
| | b.1 | L70x70x8 | 3 | 3,810 | 11,430 | 8,370 | 95,669 | 0,272 | 3,109 | S355J2 |
| | b.2 | L70x70x8 | 3 | 1,345 | 4,035 | 8,370 | 33,773 | 0,272 | 1,098 | S355J2 |
| TYP "C" 40ks DĹŽKA 4,75m | b.3 | L70x70x8 | 3 | 0,500 | 1,500 | 8,370 | 12,555 | 0,272 | 0,408 | S355J2 |
| | 4 | SKRUTKA M12 | 9 | | | 6,31/100ks | 0,568 | | | 8.8 |
| | 4 | MATICA M12 | 9 | | | 1,7/100ks | 0,153 | | | 8.8 |
| | 4 | PODLOŽKA PRE M12 | 18 | | | 0,627/100ks | 0,113 | | | 8.8 |
| | HMOTNOSŤ 1 CELKU TYPU "B1" | | | | | [kg] | 142,831 | [m2] | 4,614 | |
| TYP "C" 40ks DĹŽKA 4,75m | c.1 | L70x70x8 | 3 | 4,750 | 14,250 | 8,370 | 119,273 | 0,272 | 3,876 | S355J2 |
| | c.2 | L70x70x8 | 4 | 1,345 | 5,380 | 8,370 | 45,031 | 0,272 | 1,463 | S355J2 |
| | 3 | SKRUTKA M12 | 12 | | | 6,31/100ks | 0,757 | | | 8.8 |
| | 3 | MATICA M12 | 12 | | | 1,7/100ks | 0,204 | | | 8.8 |
| | 3 | PODLOŽKA PRE M12 | 24 | | | 0,627/100ks | 0,150 | | | 8.8 |
| HMOTNOSŤ 1 CELKU TYPU "C1" | | | | | | [kg] | 185,415 | [m2] | 5,339 | |
| HMOTNOSŤ 40 CELKOV TYPU "C1+C2"+3% | | | | | | [t] | 6,815 | [m2] | 213,574 | |
| HMOTNOSŤ ZÁBRADLIA CELKOM [t] | | | | | | | 9,372 | [m2] | 293,765 | |
| HMOTNOSŤ ZÁBRADLIA CELKOM PRE DC1 A DC2 [t] | | | | | | | 18,743 | [m2] | 587,531 | |

VÝKAZ MATERIÁLU ROŠTOV REVÍZNEJ LÁVKY:

| POL. | PRIEREZ [mm] | ŠÍRKA [m] | DĹŽKA | | HMOTNOSŤ | | MATERIÁL |
|---------------------------|--------------------|-----------|------------|-------------|-------------|--|----------|
| | | | CELKOM [m] | 1ks [kg/m²] | CELKOM [kg] | | |
| 5 | PREFAGRID 30x30/60 | 0,9 | 130,000 | 50,000 | 5850,000 | | KOMPOZIT |
| HMOTNOSŤ ROŠTOV CELKOM+3% | | | | [t] | 6,026 | | |

CELKOM PRE DC1 A DC2 12,05t

VÝKAZ MATERIÁLU NOSNÍKOV REVÍZNEJ LÁVKY:

| OZNAČENIE TYPU NOSNÍKA | POL. | PRIEREZ [mm] | POČET ks | DĹŽKA | | HMOTNOSŤ | | PLOCHA | | MATERIÁL |
|--|------------------------------------|------------------|-------------|------------|---------------|-------------|----------------|-------------|----------------|----------|
| | | | | 1ks [m] | CELKOM [m] | 1bm [kg] | CELKOM [kg] | 1bm [m2] | CELKOM [m2] | |
| TYP "A" 4ks DĹŽKA 5,48m | 1.1 | IPE200 | 1 | 5,480 | 5,480 | 22,373 | 122,601 | 0,770 | 4,220 | S235J2 |
| | 2.1 | L65x65x6 | 1 | 5,300 | 5,300 | 5,909 | 31,316 | 0,260 | 1,378 | S235J2 |
| | 3 | P8x115 | 4 | 0,245 | 0,980 | 7,222 | 7,078 | 0,246 | 0,241 | S235J2 |
| | 4 | SKRUTKA M24 | 6 | | | 34,1/100ks | 2,046 | | | 8.8 |
| | 4 | MATICA M24 | 6 | | | 10,9/100ks | 0,654 | | | 8.8 |
| TYP "B" 12ks DĹŽKA 3,99m | 4 | PODLOŽKA PRE M24 | 12 | | | 4,23/100ks | 0,508 | | | 8.8 |
| | HMOTNOSŤ 1 CELKU TYPU "A1" | | | | | [kg] | 164,203 | [m2] | 5,839 | |
| | HMOTNOSŤ 4 CELKOV TYPU "A1+A2"+3% | | | | | [t] | 0,677 | [m2] | 23,355 | |
| | 1.2 | IPE200 | 1 | 3,990 | 3,990 | 22,373 | 89,266 | 0,770 | 3,072 | S235J2 |
| | 2.2 | L65x65x6 | 1 | 3,810 | 3,810 | 5,909 | 22,512 | 0,260 | 0,991 | S235J2 |
| TYP "C" 40ks DĹŽKA 4,75m | 3 | P8x115 | 3 | 0,245 | 0,735 | 7,222 | 5,308 | 0,246 | 0,181 | S235J2 |
| | 4 | SKRUTKA M24 | 6 | | | 34,1/100ks | 2,046 | | | 8.8 |
| | 4 | MATICA M24 | 6 | | | 10,9/100ks | 0,654 | | | 8.8 |
| | 4 | PODLOŽKA PRE M24 | 12 | | | 4,23/100ks | 0,508 | | | 8.8 |
| | HMOTNOSŤ 12 CELKOV TYPU "B1" | | | | | [kg] | 120,294 | [m2] | 4,244 | |
| TYP "C" 40ks DĹŽKA 4,75m | HMOTNOSŤ 12 CELKOV TYPU "B1+B2"+3% | | | | | [t] | 1,487 | [m2] | 50,925 | |
| | 1.3 | IPE200 | 1 | 4,920 | 4,920 | 22,373 | 110,073 | 0,770 | 3,788 | S235J2 |
| | 2.3 | L65x65x6 | 1 | 4,740 | 4,740 | 5,909 | 28,007 | 0,260 | 1,232 | S235J2 |
| | 3 | P8x115 | 4 | 0,245 | 0,980 | 7,222 | 7,078 | 0,246 | 0,241 | S235J2 |
| | 4 | SKRUTKA M24 | 6 | | | 34,1/100ks | 2,046 | | | 8.8 |
| TYP "C" 40ks DĹŽKA 4,75m | 4 | MATICA M24 | 6 | | | 10,9/100ks | 0,654 | | | 8.8 |
| | 4 | PODLOŽKA PRE M24 | 12 | | | 4,23/100ks | 0,508 | | | 8.8 |
| | HMOTNOSŤ 1 CELKU TYPU "C1" | | | | | [kg] | 148,365 | [m2] | 5,262 | |
| | HMOTNOSŤ 40 CELKOV TYPU "C1+C2"+3% | | | | | [t] | 6,113 | [m2] | 210,475 | |
| HMOTNOSŤ NOSNÍKOV CELKOM [t] | | | | | | | 8,276 | [m2] | 284,754 | |
| HMOTNOSŤ NOSNÍKOV CELKOM PRE DC1 A DC2 [t] | | | | | | | 16,552 | [m2] | 569,509 | |

POZNÁMKY:

- VÝKRES SLUŽÍ AKO PODKLAD PRE VÝROBNÚ TECHNIKÚ DOKUMENTÁCIU ZHOTOVITEĽA
- NOSNÍKY A ZÁBRADLIE SÚ CHRÁNENÉ PROTIKORÓZNOU OCHRANOU, ŠPECIFIKÁCIA-POZRI TECNÍCKU SPRÁVU (PRÍLOHA č.1).
- HRANY OPATRENÉ PROTIKORÓZNOU OCHRANOU OPRACOVAŤ V POLOMERE min. r=2,0mm.
- ZMENY OPROTI PREDPOKLADOM PROJEKTU JE NUTNÉ KONZULTOVAŤ S PROJEKTANTOM, RESP. MUSIA BYŤ ODSÚHLASENÉ STAVEBNÝM DOZOROM.
- SKLON NOSNEJ KONŠTRUKCIE KOPÍRUJE TVAR NIVELETY.
- KOTVENIE ROŠTOV REVÍZNEJ LÁVKY BUDE PREVEDENÉ PODĽA TECHNICKÝCH PREDPISOV UDÁVANÝCH VÝROBCOM.
- NOSNÍK A ZÁBRADLIE TYPU "2" JE ZRKADLOVÝM OBRAZOM VYKRESLENÉHO ZÁBRADLIA TYPU "1".
- REZERVA 3% JE ODHADOVANÁ NA ZVARY.
- TVAR REVÍZNEJ LÁVKY ZOSULADÍ S TVAROM NOSNEJ KONŠTRUKCIE.
- OTVOR V HORNOM VODOROVNOM UHOLNÍKU PRE KOTVENIE ZVISLÉHO ZVODU ODVODNENIA ZOSULADÍ S RIEŠENÍM ODVODNENIA

ZMENY PROJEKTOVEJ DOKUMENTÁCIE:

| Zmena | Index | Dátum | Meno | Podpis | Text zmeny |
|-------|-------|-------|------|--------|------------|
| | | | | | |

| | | |
|-------------------------------|-----------------|--|
| Zodpovedný projektant stavby: | Ing. Ján Kušnir | |
| GENERÁLNY PROJEKTANT STAVBY | | |
| Zákazové číslo: | 0608 | |



| | | |
|--------------------------------|---|--|
| Zodpovedný projektant UCS: | Ing. Ján Kušnir | |
| Zodpovedný projektant objektu: | Ing. Peter Vyštan | |
| Vypracoval: | Ing. Vladimír Plátek | |
| Kontroloval: | Ing. Gábor Szabó, PhD. | |
| Kraj: | Zámký | |
| Okres: | Liptovský Mikuláš | |
| Investor - stavebník: | Železnica Slovenskej republiky Klemensova 8, 813 61 Bratislava, Slovenská republika | |
| Stĺpec: | Modernizácia železničnej trate Žilina - Košice, úsek trate Liptovský Mikuláš - Poprad-Tatry (mimo), 5. etapa UČS 411 - Traťový úsek Liptovský Mikuláš - výhybňa Paludza | |
| Názov SO: | Liptovský Mikuláš - Paludza, železničný most nad závlahou priehradu Liptovská Mara v nžkm 257,990 | |
| Názov prílohy: | Nosník revíznej lávky a zábradlie na revíznej lávke | |
| Kódové označenie výkresu: | 0608 - DRS - E - 411 - 33 - 07.00 - 008 - 06 | |
| Šupeň - úseť: | DRS | |
| Zákazové číslo: | 0608 | |
| Archívne číslo: | | |
| Dátum: | 09/2024 | |
| Počet A4: | 104 | |
| Merka: | 1:20 | |
| Časť: | E | |
| Suprava: | | |
| Číslo SO: | 411-33-07 | |
| Číslo prílohy: | 8.6 | |